



# ООО «Кадастровый центр»

456440, г.Чебаркуль, ул. Калинина, д. 14, помещение 18, kadcenter@mail.ru  
ИНН 7448113218, КПП 741501001, р/с № 40702810890000013503 в  
ОАО «Челябинвестбанк», г.Челябинск, БИК 047501779,  
т. 8(35168) 2-77-61, 8 (951) 242-72-19

**ЧЕЛЯБИНСКАЯ ОБЛАСТЬ**

**г. ЧЕБАРКУЛЬ**

**Корректировка проекта межевания территории  
в районе водозабора и фанерно-плитного комбината в  
городе Чебаркуль Челябинской области**

**ПОЯСНИТЕЛЬНАЯ ЗАПИСКА**

**33.33.17 – ПМТ**

Изм.	№ док.	Подп.	Дата

**г. Чебаркуль**

**2024 г**



# ООО «Кадастровый центр»

456440, г.Чебаркуль, ул.Калинина, д.14, помещение 18, kadcenter@mail.ru  
ИНН 7448113218, КПП 741501001, р/с № 40702810890000013503 в ОАО  
«Челябинвестбанк», г.Челябинск, БИК 047501779,  
т. 8(35168) 2-77-61, 8 (951) 242-72-19

**ЧЕЛЯБИНСКАЯ ОБЛАСТЬ**

**г. ЧЕБАРКУЛЬ**

**Корректировка проекта межевания территории  
в районе водозабора и фанерно-плитного комбината в  
городе Чебаркуль Челябинской области**

**ПОЯСНИТЕЛЬНАЯ ЗАПИСКА**

**33.33.17 – ПМТ**

Директор



М.А. Варламов

Главный инженер проекта

М.А. Варламов

**г. Чебаркуль**

**2024 г**

**СОСТАВ КОРРЕКТИРОВКИ  
ПРОЕКТА МЕЖЕВАНИЯ ТЕРРИТОРИИ 33.33.17-ПМТ:**

№ п/п	Наименование раздела	Стр.
	<b>Текстовая часть</b>	
1	Основная часть проекта межевания территории	1
1.1	Основания для корректировки проекта межевания	1
1.2	Используемые исходные материалы и опорно-межевая сеть на территории проектирования	2
1.3	Цели и задачи корректировки проекта межевания	3
2	Красные линии	3
3	Межевание территории проекта	4
4	Предложения по установлению публичных сервитутов	8
5	Изъятие земельных участков для государственных или муниципальных нужд	8
	<b>Графическая часть</b>	9
	План красных линий М 1:1000	Лист 1
	Разбивочный чертеж красных линий М 1:2000	Лист 2
	Чертеж границ образуемых земельных участков М 1:1000	Лист 3
	Чертеж границ образуемых земельных участков М 1:1000	Лист 4
	Чертеж границ образуемых земельных участков М 1:1000	Лист 5
	Чертеж границ образуемых земельных участков М 1:1000	Лист 6
	<b>Приложения</b>	16
1	Постановления Администрации Чебаркульского городского округа №172 от 22.02.2024 года «О разрешении на корректировку проекта межевания территории в районе водозабора и фанерно-плитного комбината в городе Чебаркуль Челябинской области»	
2	Задание №75 на подготовку градостроительной документации: «Корректировка проекта межевания территории в районе водозабора и фанерно-плитного комбината в г.Чебаркуль Челябинской области»	

Инв. № подл.	Подп. и дата
	Инв. № дубл.
Инв. №	Подп. и дата
	Взам. Инв. №
Инв. № подл.	Подп. и дата
	Инв. № дубл.

**33.33.17 - ПМТ**

Изм.	Лист	№ докум.	Подп.	Дата				
Разраб.		Воробьева		04.24	<b>СОДЕРЖАНИЕ</b>	Лит.	Лист	Листов
ГИП		Варламов		04.24			1	1
Н контр.		Еремин		04.24		ООО «Кадастровый центр»		

# 1. ОСНОВНАЯ ЧАСТЬ ПРОЕКТА МЕЖЕВАНИЯ ТЕРРИТОРИИ

## 1.1. Основания для корректировки проекта межевания

Корректировка проекта межевания территории в районе водозабора и фанерно-плитного комбината в городе Чебаркуль Челябинской области выполнена на основании Постановления Администрации Чебаркульского городского округа №172 от 22.02.2024 года «О разрешении на корректировку проекта межевания территории в районе водозабора и фанерно-плитного комбината в городе Чебаркуль Челябинской области». Изменения в проект межевания разработаны с целью развития застроенной территории населенного пункта, корректировке границ территорий общего пользования и красных линий, определения местоположения границ образуемых и изменяемых земельных участков.

Корректировка проекта межевания территории в районе водозабора и фанерно-плитного комбината в городе Чебаркуль Челябинской области разработана на основании:

- Постановления Администрации Чебаркульского городского округа №172 от 22.02.2024 года «О разрешении на корректировку проекта межевания территории в районе водозабора и фанерно-плитного комбината в городе Чебаркуль Челябинской области»;

- Задания №75 на подготовку градостроительной документации: «Корректировка проекта межевания территории в районе водозабора и фанерно-плитного комбината в г.Чебаркуль Челябинской области»;

- Договора №99-2024 от 27.03.2024 года;

- Градостроительного кодекса РФ;

- Земельного кодекса РФ;

- РДС 30-201-98 «Инструкция о порядке проектирования и установления красных линий в городах и других поселениях Российской Федерации»;

- Приказа Министерства строительства и жилищно-коммунального хозяйства Российской Федерации от 25.04.2017 года №738/пр «Об утверждении видов элементов планировочной структуры»;

- Закона Челябинской области №254 от 24.08.2006 года «О документации по планировке территории в Челябинской области»;

- Приказа Министерства строительства, инфраструктуры и дорожного хозяйства Челябинской области №86 от 13.04.2012 года;

- Генерального плана Чебаркульского городского округа, утвержденного решением Собрания депутатов Чебаркульского округа №883 от 12.01.2010 года;

- Правил землепользования и застройки Чебаркульского городского округа, утвержденных Собранием депутатов Чебаркульского городского округа от 22.12.2016 г. №245;

- Приказа Росреестра от 10.11.2020 г. № П/0412 «Об утверждении классификатора видов разрешенного использования земельных участков»;

33.33.17 - ПМТ

Изм.	Лист	№ докум.	Подп.	Дата				
Разраб.		Воробьева		04.24	Пояснительная записка	Лит.	Лист	Листов
ГИП		Варламов		04.24			1	8
Н контр.		Еремин		04.24		ООО «Кадестровый центр»		

Инва. № подл.	
Подп. и дата	
Взам. Инв. №	
Инв. № дубл.	
Подп. и дата	

- Постановления Администрации Чебаркульского городского округа №789 от 23.11.2018 года «Об утверждении корректировки проекта межевания территории в районе водозабора и фанерно-плитного комбината в городе Чебаркуль Челябинской области»;

- Постановления Администрации Чебаркульского городского округа №168 от 22.03.2019 года «Об утверждении корректировки проекта межевания территории в районе водозабора и фанерно-плитного комбината в городе Чебаркуль Челябинской области»;

- Постановления Администрации Чебаркульского городского округа №268 от 17.05.2019 года «Об утверждении корректировки проекта межевания территории в районе водозабора и фанерно-плитного комбината в городе Чебаркуль Челябинской области»;

- Постановления Администрации Чебаркульского городского округа №383 от 15.07.2021 года «Об утверждении корректировки проекта межевания территории в районе водозабора и фанерно-плитного комбината в городе Чебаркуль Челябинской области»;

- Постановления Администрации Чебаркульского городского округа №827 от 30.12.2021 года «Об утверждении корректировки проекта межевания территории в районе водозабора и фанерно-плитного комбината в городе Чебаркуль Челябинской области».

## 1.2. Используемые исходные материалы и опорно-межевая сеть на территории проектирования

При разработке корректировки проекта межевания территории под шифром 33.33.17 - ПМТ использовались следующие исходные материалы:

- Генеральный план Чебаркульского городского округа, утвержденного решением Собрании депутатов Чебаркульского округа №883 от 12.01.2010 года;

- выкопировка из карты градостроительного зонирования Правил землепользования и застройки Чебаркульского городского округа;

- топографическая съемка (планшеты) в масштабе 1:500, выполненная ЮЖУРАЛТИСИЗ в 1987г.;

- проект межевания территории в районе водозабора и фанерно-плитного комбината в городе Чебаркуль Челябинской области, утвержденный Постановлением Администрации Чебаркульского городского округа №199 от 27.03.2018 года (со всеми внесенными изменениями).

В соответствии с кадастровым делением территории муниципального образования «Чебаркульский городской округ», корректировка проекта межевания территории под шифром 33.33.17 – ПМТ будет произведена в пределах кадастрового квартала 74:38:0117006.

Для анализа сложившейся застройки, разработки проектных решений по образованию (изменению) земельных участков в Управлении Росреестра по Челябинской области был получен кадастровый план территории кадастрового квартала 74:38:0117006.

В соответствии с Правилами землепользования и застройки Чебаркульского городского округа, утвержденных Собранием депутатов Чебаркульского городского округа от 22.12.2016 г. №245, корректируемая в настоящем проекте

Инв. № подл.	Подп. и дата	Взам. Инв. №	Инв. № дубл.	Подп. и дата	33.33.17 - ПМТ	Лист

территория расположена в пределах территориальной зоны В1.1 – малоэтажная жилая застройка.

Картографический материал проекта межевания территории выполнен в программе ZWCAD на топографической подоснове в масштабе 1:1000 и 1:2000 в системе координат МСК - 74.

Описание точек зон, контуров, земельных участков, измерение площади земельных участков выполнено с использованием программных продуктов: ZWCAD, MapInfo.

### 1.3. Цели и задачи корректировки проекта межевания

Главная цель настоящего проекта определение границ территории общего пользования, корректировка красных линий, образование земельных участков для реализации с торгов, определение местоположения границ образуемых и изменяемых земельных участков. Для обеспечения поставленной цели необходимо решение следующих задач:

- 1) Анализ фактического землепользования в границах кадастрового квартала 74:38:0117006;
- 2) Определение местоположения границ перераспределяемого земельного участка с кадастровым номером 74:23:0117006:4 с землями, находящимися в государственной собственности;
- 3) Определение местоположения границ двух образуемых земельных участков на свободной территории для индивидуального жилищного строительства;
- 4) Корректировка границ территории общего пользования, красных линий.

В результате корректировки проекта межевания территории:

- 1) Выявлены свободные территории (земли) от прав третьих;
- 2) Установлены (изменены) красные линии;
- 3) Установлены границы образуемых и изменяемых земельных участков и их основные характеристики для исключения вклинивания, вкрапливания, изломанности границ, чересполосицы на проектной территории.

## 2. Красные линии

В соответствии с Градостроительным кодексом красные линии – линии, которые обозначают существующие, планируемые (изменяемые, вновь образуемые) границы территорий общего пользования и (или) границы территорий, занятых линейными объектами и (или) предназначенных для размещения линейных объектов.

Проектом корректировки вносятся изменения в контур красных линий №9. В проекте межевания под шифром 33.33.17 – ПМТ в таблице №4 «Перечень и сведения о координатах характерных точек поворота красных линий» контур красных линий под №9 изложить в новой редакции, представленной в таблице 1 настоящей корректировки проекта межевания. Контур красных линий №9

Инв. № подл.	Подп. и дата
	Инв. № дубл.
Взам. Инв. №	Подп. и дата
	Инв. №

Изм.	Лист	№ докум.	Подп.	Дата
------	------	----------	-------	------

33.33.17 – ПМТ

Лист  
3

отражает существующие границы застроенной территории в районе домовладений №15А, 15Б, 15В, по ул. Лесной города Чебаркуль Челябинской области.

Корректируемый контур красных линий №9 со всеми сопровождающими их надписями и размерами показаны на разбивочном чертеже красных линий в масштабе 1:2000 и масштабе 1:1000 в графической части корректировки проекта межевания территории 33.33.17 - ПМТ (листы №1, №2).

Таблица 1

Перечень и сведения о координатах характерных точек поворота красных линий  
**КОНТУР №9 (в кадастровом квартале 74:38:0117006)**

Номер точки	Координаты		Линия	Длина линии, м	Дирекционный угол	Мт, м
	X	Y				
1	586535,67	2255621,53	1 - 2	32,50	54° 09' 47"	0,1
2	586554,70	2255647,88	2 - 3	31,00	54° 09' 41"	0,1
3	586572,85	2255673,01	3 - 4	32,81	125° 17' 53"	0,1
4	586553,89	2255699,79	4 - 5	31,23	121° 04' 26"	0,1
5	586537,77	2255726,54	5 - 6	20,12	224° 46' 42"	0,1
6	586523,49	2255712,37	6 - 7	6,25	229° 20' 56"	0,1
7	586519,42	2255707,63	7 - 8	17,50	193° 20' 44"	0,1
8	586502,39	2255703,59	8 - 9	7,48	193° 51' 01"	0,1
9	586495,13	2255701,80	9 - 10	55,07	294° 17' 05"	0,1
10	586517,78	2255651,60	10 - 1	34,99	300° 45' 01"	0,1

### 3. Межевание территории проекта

Настоящей корректировкой проекта межевания под шифром 33.33.17-ПМТ предусмотрено образование земельных участков в кадастровом квартале 74:38:0117006.

В проекте межевания нумерация образуемых земельных участков осуществляется по сквозному принципу, начиная с первого этапа с использованием буквенной аббревиатуры ЗУ (земельный участок), при этом номер земельного участка проставляется после буквенной аббревиатуры. При нумерации земельных участков, образуемых из земельных участков, сведения о которых внесены в ЕГРН, используется номер данного земельного участка в кадастровом квартале с добавлением к нему через двоеточие буквенной аббревиатуры ЗУ и номера по счету образуемого участка из исходного. При нумерации земельных участков, образуемых по процедуре перераспределения земель, находящихся в государственной или муниципальной собственности, с земельными участками, находящимися в частной собственности, сведения о которых внесены в ЕГРН, используется номер кадастрового квартала, в котором образуется участок, с

Инв. № подл.	Подп. и дата	Взам. Инв. №	Инв. № дубл.	Подп. и дата

Изм.	Лист	№ докум.	Подп.	Дата	<b>33.33.17 - ПМТ</b>	Лист
						4

добавлением к нему через двоеточие буквенной аббревиатуры ЗУ и номера по счету образуемого участка.

Корректировкой проекта межевания 33.33.17 - ПМТ предусмотрены следующие процедуры:

**1. Образование земельного участка 74:38:0117006:ЗУ13 (далее по тексту - ЗУ13).**

Основные характеристики образуемого земельного участка **74:38:0117006:ЗУ13**: общая площадь 690 кв.м., разрешенный вид использования: для индивидуального жилищного строительства, код по классификатору видов разрешенного использования земельных участков 2.1. Способ образования земельного участка – перераспределение земельного участка с кадастровым номером 74:38:0117006:4 и земель, находящихся в государственной или муниципальной собственности.

**2. Образование земельного участка ЗУ14.**

Основные характеристики образуемого земельного участка **ЗУ14**: общая площадь 755 кв.м., разрешенный вид использования: для индивидуального жилищного строительства, код по классификатору видов разрешенного использования земельных участков 2.1. Способ образования земельного участка – образование участка из государственных земель, право собственности на которые не разграничено.

**3. Образование земельного участка ЗУ15.**

Основные характеристики образуемого земельного участка **ЗУ15**: общая площадь 694 кв.м., разрешенный вид использования: для индивидуального жилищного строительства, код по классификатору видов разрешенного использования земельных участков 2.1. Способ образования земельного участка – образование участка из государственных земель, право собственности на которые не разграничено.

Ведомость образуемых (корректируемых) земельных участков представлена в таблице 2. Ведомость снимаемых земельных участков с ГКУ представлена в таблице 3.

Каталоги координат образуемых, изменяемых земельных участков представлены в таблицах 4 - 6.

Образуемые земельные участки отражены на чертеже границ образуемых земельных участков в масштабе М1:1000 листы №3-№6 графической части корректировки проекта межевания.

Подп. и дата	
Инв. № дубл.	
Взам. Инв. №	
Подп. и дата	
Инв. № подл.	

Изм.	Лист	№ докум.	Подп.	Дата
------	------	----------	-------	------

33.33.17 - ПМТ

Лист

5



Таблица 2

## ВЕДОМОСТЬ ОБРАЗУЕМЫХ (КОРРЕКТИРУЕМЫХ) ЗЕМЕЛЬНЫХ УЧАСТКОВ (ЗУ)

№ п/п	Условный номер ЗУ по проекту	Местоположение (адрес) земельного участка	Категория земель	Территориальная зона	Вид разрешенного использования	Площадь, кв.м.	Примечание
1	2	3	4	5	6	7	8
1	74:38:0117006:ЗУ13	Челябинская область, г.Чебаркуль, ул. Лесная, 15А	Земли населенных пунктов	02 11 06 В1.1	Для индивидуального жилищного строительства	690,00	Основной ВРИ
2	ЗУ14	Челябинская область, г.Чебаркуль, ул. Лесная, 15Г	Земли населенных пунктов	02 11 06 В1.1	Для индивидуального жилищного строительства	755,00	Основной ВРИ
3	ЗУ15	Челябинская область, г.Чебаркуль, ул. Лесная, 15Д	Земли населенных пунктов	02 11 06 В1.1	Для индивидуального жилищного строительства	694,00	Основной ВРИ

Таблица 3

## ВЕДОМОСТЬ СНИМАЕМЫХ С ГКУ ЗЕМЕЛЬНЫХ УЧАСТКОВ (ЗУ)

№ п/п	Кадастровый номер земельного участка	Местоположение (адрес) земельного участка	Категория земель	Территориальная зона	Вид права, № регистрационной записи в ЕГРН	Площадь, кв.м.	Примечание
1	2	3	4	5	6	7	8
1	74:38:0117006:5	Чебаркуль, с юго-западной стороны от домовладения №24 по ул. Лесной (через дорогу)	Земли населенных пунктов	02 11 06 В1.1	Для ведения огорода	200,00	-

**Каталог координат образуемого земельного участка 74:38:0117006:3У13  
в МСК-74**

Номер точки	Координаты		Линия	Длина линии, м	Дирекционный угол	Mt, м
	X	Y				
1	586520,32	2255705,74	1 - 2	25,80	313° 25' 47"	0,1
2	586538,06	2255687,00	2 - 3	2,08	43° 49' 51"	0,1
3	586539,56	2255688,44	3 - 4	0,34	74° 44' 42"	0,1
4	586539,65	2255688,77	4 - 5	18,01	37° 44' 08"	0,1
5	586553,89	2255699,79	5 - 6	31,23	121° 04' 26"	0,1
6	586537,77	2255726,54	6 - 7	20,12	224° 46' 42"	0,1
7	586523,49	2255712,37	7 - 8	6,25	229° 20' 56"	0,1
8	586519,42	2255707,63	8 - 1	2,09	295° 27' 48"	0,1

Таблица 5

**Каталог координат образуемого земельного участка :3У14  
в МСК-74**

Номер точки	Координаты		Линия	Длина линии, м	Дирекционный угол	Mt, м
	X	Y				
1	586541,90	2255674,48	1 - 2	13,10	107° 03' 05"	0,1
2	586538,06	2255687,00	2 - 3	3,81	133° 24' 21"	0,1
3	586535,44	2255689,77	3 - 4	31,79	204° 16' 31"	0,1
4	586506,46	2255676,70	4 - 5	27,53	294° 16' 31"	0,1
5	586517,78	2255651,60	5 - 6	27,49	37° 25' 57"	0,1
6	586539,61	2255668,31	6 - 1	6,58	69° 38' 15"	0,1

Таблица 6

**Каталог координат образуемого земельного участка :3У13  
в МСК-74**

Номер точки	Координаты		Линия	Длина линии, м	Дирекционный угол	Mt, м
	X	Y				
<b>1</b>	<b>2</b>	<b>3</b>	<b>4</b>	<b>5</b>	<b>6</b>	<b>7</b>
1	586535,44	2255689,77	1 - 2	21,99	133° 26' 02"	0,1
2	586520,32	2255705,74	2 - 3	2,09	115° 27' 48"	0,1

33.33.17 - ПМТ

Лист

7

Инд. № подл.

Подп. и дата

Взам. Инв. №

Инд. № дубл.

Подп. и дата

Изм. Лист № докум. Подп. Дата

1	2	3	4	5	6	7
3	586519,42	2255707,63	3 - 4	24,98	193° 29' 48"	0,1
4	586495,13	2255701,80	4 - 5	27,54	294° 17' 39"	0,1
5	586506,46	2255676,70	5 - 1	31,79	24° 16' 31"	0,1

Границы образуемых земельных участков установлены по красным линиям, границам смежных земельных участков, с учетом доступа ко всем образуемым и существующим участкам через земли (территории) общего пользования.

#### 4. Предложения по установлению публичных сервитутов

Установление публичных сервитутов регулируется статьей 23 Земельного кодекса РФ.

При реализации проектных решений по образованию земельных участков (таблица 2), предусмотренных проектом межевания 33.33.17-ПМТ, необходимость в дополнительном установлении публичных сервитутов для доступа на земельные участки отсутствует.

Учитывая вышеизложенное, корректировкой проектом межевания территории не предусмотрено установление публичных сервитутов в границах проектной территории.

#### 5. Изъятие земельных участков для государственных или муниципальных нужд

В соответствии с частью 1 статьи 56.3 Земельного кодекса Российской Федерации изъятие земельных участков для государственных или муниципальных нужд в целях строительства, реконструкции объектов федерального значения, объектов регионального значения или объектов местного значения допускается, если указанные объекты предусмотрены утвержденными документами территориального планирования и (или) утвержденными проектами планировки территории.

В границах корректируемой части проектной территории отсутствуют утвержденные проекты планировки территории для строительства, реконструкции объектов федерального значения, объектов регионального значения.

В границах корректируемой части проектной территории отсутствуют утвержденные проекты планировки территории, предусматривающие строительство, реконструкцию объектов местного значения и для которых необходимо изъятие земельных участков для муниципальных нужд.

Учитывая вышеизложенное, в границах корректируемой части проектной территории не предусмотрены проектные решения по изъятию земельных участков для государственных и (или) муниципальных нужд.

Инв. № подл.	Подп. и дата
	Инв. № дубл.
	Взам. Инв. №
	Подп. и дата
	Инв. № подл.

Изм.	Лист	№ докум.	Подп.	Дата	<b>33.33.17 - ПМТ</b>	Лист
						8

**ГРАФИЧЕСКАЯ ЧАСТЬ  
КОРРЕКТИРОВКИ ПРОЕКТА МЕЖЕВАНИЯ 33.33.17-ПМТ**

Инв. № подл.	Подп. и дата	Взам. Инв. №	Инв. № дудл.	Подп. и дата

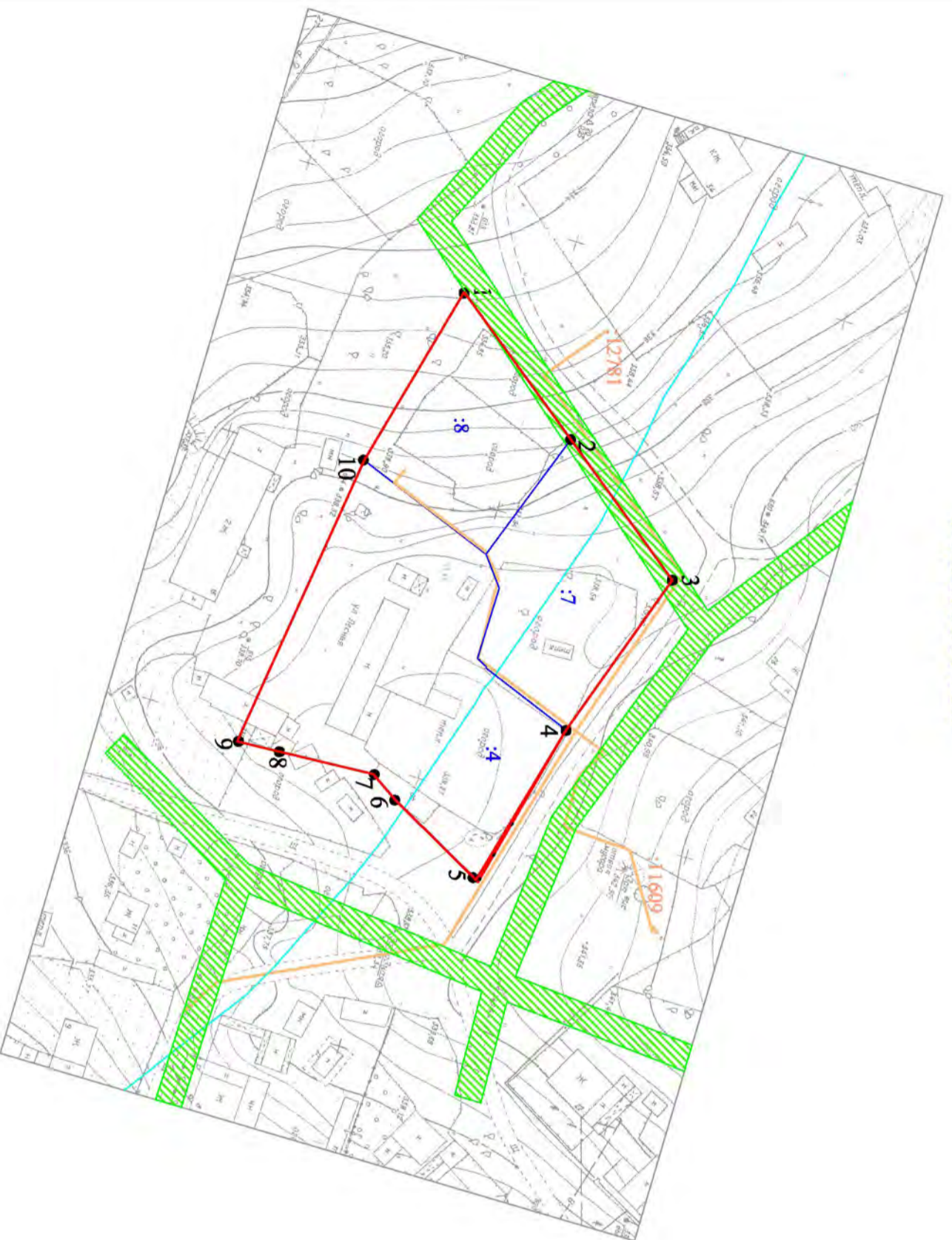
Изм.	Лист	№ докум.	Подп.	Дата

*33.33.17 - ПМТ*

*Лист*

9

74:38:0117006



**Условные обозначения:**

- :8** Границы участков и номер участка, стоящего на учете по сведениям ЕГРН
- :11609** Границы и номер сооружения, стоящего на кадастровом учете по сведениям ЕГРН
- 1** Поворотные точки устанавливаемых красных линий
- Граница водоохранной зоны озера Чебаркуль
- Охранная зона ВЛ - 0,4 км
- Кадастровый номер кадастрового квартала
- Существующие красные линии
- Корректируемые красные линии
- Отменяемые красные линии

**КАТАЛОГ КООРДИНАТ ПОВОРОТНЫХ ТОЧЕК КОНТУРА КРАСНЫХ ЛИНИЙ №9 ДО КОРРЕКТИРОВКИ**

Название (номер) Межевого знака	Дирекционные углы (град. мин. сек.)	Длина линии(м)	Х координата	У координата
1	54° 09' 47"	32,50	586535,67	2255621,53
2	54° 09' 41"	31,00	586554,70	2255647,88
3	125° 17' 53"	32,81	586572,85	2255673,01
4	120° 07' 16"	31,37	586553,89	2255699,79
5	224° 47' 03"	20,65	586538,15	2255726,92
6	229° 20' 56"	6,25	586523,49	2255712,37
7	193° 20' 44"	17,50	586519,42	2255707,63
8	193° 51' 01"	7,48	586502,39	2255703,59
9	294° 17' 05"	55,07	586495,13	2255701,80
10	300° 45' 01"	34,99	586517,78	2255651,60

**КАТАЛОГ КООРДИНАТ ПОВОРОТНЫХ ТОЧЕК КОНТУРА КРАСНЫХ ЛИНИЙ №9 ПОСЛЕ КОРРЕКТИРОВКИ**

Название (номер) Межевого знака	Дирекционные углы (град. мин. сек.)	Длина линии(м)	Х координата	У координата
1	54° 09' 47"	32,50	586535,67	2255621,53
2	54° 09' 41"	31,00	586554,70	2255647,88
3	125° 17' 53"	32,81	586572,85	2255673,01
4	121° 04' 26"	31,23	586553,89	2255699,79
5	224° 46' 42"	20,12	586537,77	2255726,54
6	229° 20' 56"	6,25	586523,49	2255712,37
7	193° 20' 44"	17,50	586519,42	2255707,63
8	193° 51' 01"	7,48	586502,39	2255703,59
9	294° 17' 05"	55,07	586495,13	2255701,80
10	300° 45' 01"	34,99	586517,78	2255651,60

**33.33.17 - ПМТ**

Челябинская область, г. Чебаркуль, район водозабора и фанерно-лигнитного комбината

Корректировка проекта межевания территории

Стадия Лист Листов

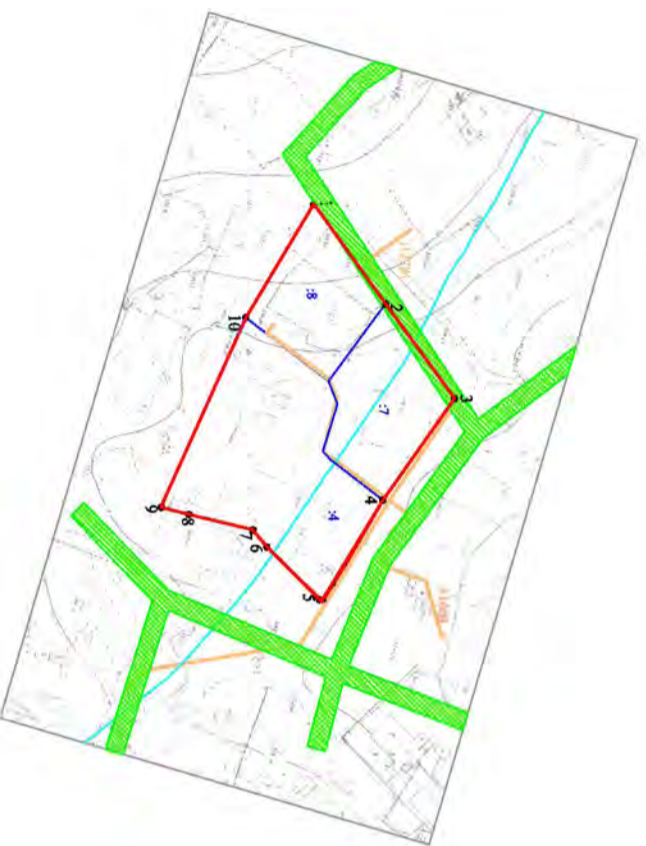
П 1 6

План красных линий  
Масштаб 1:1000

ООО "Кадастровый центр"

Изм.	Кол.уч.	Лист	№ док.	Подпись	Дата
Разраб.		Воробьева			04.24
ГИП		Варламов			04.24
Н.контр.		Еремин			04.24

74:38:0117006



**КАТАЛОГ КООРДИНАТ ПОВОРОТНЫХ ТОЧЕК КОНТУРА  
КРАСНЫХ ЛИНИЙ №9 ПОСЛЕ КОРРЕКТИРОВКИ**

Название (номер) Межевого знака	Дирекционные углы (град. мин. сек.)	Длина линии(м)	X координата	Y координата
1	54° 09' 47"	32,50	586535,67	2255621,53
2	54° 09' 41"	31,00	586554,70	2255647,88
3	125° 17' 53"	32,81	586572,85	2255673,01
4	120° 07' 16"	31,37	586553,89	2255699,79
5	224° 47' 03"	20,65	586538,15	2255726,92
6	229° 20' 56"	6,25	586523,49	2255712,37
7	193° 20' 44"	17,50	586519,42	2255707,63
8	193° 51' 01"	7,48	586502,39	2255703,59
9	294° 17' 05"	55,07	586495,13	2255701,80
10	300° 45' 01"	34,99	586517,78	2255651,60

**КАТАЛОГ КООРДИНАТ ПОВОРОТНЫХ ТОЧЕК КОНТУРА  
КРАСНЫХ ЛИНИЙ №9 ПОСЛЕ КОРРЕКТИРОВКИ**

Название (номер) Межевого знака	Дирекционные углы (град. мин. сек.)	Длина линии(м)	X координата	Y координата
1	54° 09' 47"	32,50	586535,67	2255621,53
2	54° 09' 41"	31,00	586554,70	2255647,88
3	125° 17' 53"	32,81	586572,85	2255673,01
4	121° 04' 26"	31,23	586553,89	2255699,79
5	224° 46' 42"	20,12	586537,77	2255726,54
6	229° 20' 56"	6,25	586523,49	2255712,37
7	193° 20' 44"	17,50	586519,42	2255707,63
8	193° 51' 01"	7,48	586502,39	2255703,59
9	294° 17' 05"	55,07	586495,13	2255701,80
10	300° 45' 01"	34,99	586517,78	2255651,60

**Условные обозначения:**

- :8** Границы участков и номер участка, столпчато на учете по сведениям ЕПРН
- :11609** Границы и номер сооружения, столпчато на кадастровом учете по сведениям ЕПРН
- 1** Поворотные точки устанавливаемых красных линий
- Граница водоохранной зоны озера Чебаркуль

74:38:0117006

- Кадастровый номер кадастрового квартала
- Существующие красные линии
- Корректируемые красные линии
- Отменяемые красные линии
- Охранная зона ВЛ - 0,4 кВ

33.33.17 - ПМТ

Челябинская область, г. Чебаркуль,  
район водозабора и фанерно-плитного комбината

Корректировка проекта  
межевания территории

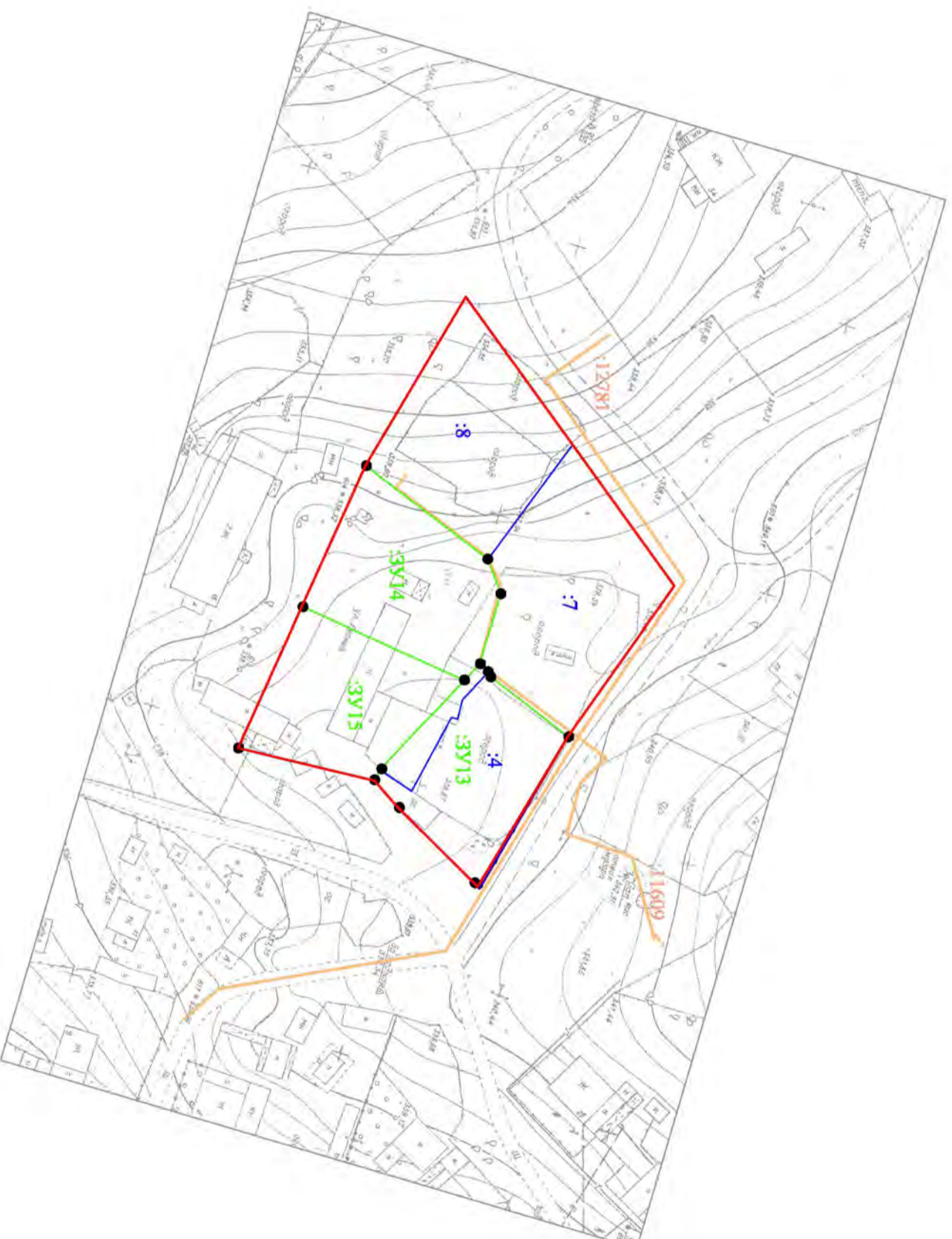
Разбивочный чертеж  
красных линий

масштаб 1:2000

Изм.	Кол.уч.	Лист	№ док.	Подпись	Дата
Разраб.	Воробьева				04.24
ГИП	Варламов				04.24
Н.контр.	Еремин				04.24

Стация	Лист	Листов
П	2	6

ООО "Кадастровый центр"



Условные обозначения:

- :8 Границы участков и номер участка, столпчато на учете по сведениям ЕПРН
- :11609 Границы и номер сооружения, столпчато на кадастровом учете по сведениям ЕПРН
- Поворотные точки границы образуемого земельного участка
- :ЗУ13 Границы образуемых земельных участков

74:38:0117006

- Кадастровый номер кадастрового квартала
- Существующие красные линии
- Корректируемые красные линии
- Отменяемые красные линии

33.33.17 - ПМТ

Челябинская область, г. Чебаркуль,  
район водозабора и фанерно-плитного комбината

Корректировка проекта  
межевания территории

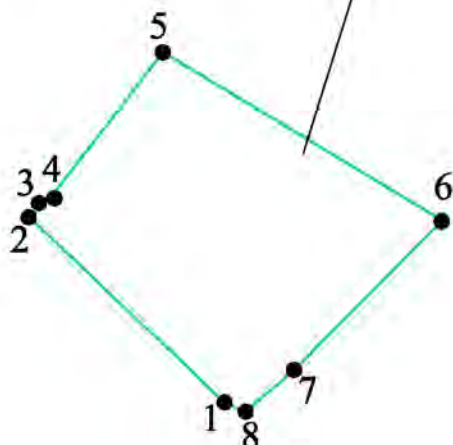
Чертеж границ  
образуемых земельных участков

масштаб 1:1000

Изм.	Кол.уч.	Лист	№ док.	Подпись	Дата	ООО "Кадастровый центр"
Разраб.	Воробьева				04.24	
ГИП	Варламов				04.24	
Н.контр.	Еремин				04.24	

74:38:0117006

74:38:0117006:3У13




Координаты поротных точек  
границы образуемого земельного  
участка 74:38:0117006:3У13

Номер точки	X координата	Y координата
н1	586520,32	2255705,74
н2	586538,06	2255687,00
н3	586539,56	2255688,44
н4	586539,65	2255688,77
н5	586553,89	2255699,79
н6	586537,77	2255726,54
н7	586523,49	2255712,37
н8	586519,42	2255707,63

Условные обозначения:

74:38:0117006:3У13 - обозначение образуемого земельного участка

 - граница образуемого земельного участка

 1 - поворотные точки границы образуемого земельного участка

74:38:0117006 - кадастровый номер кадастрового квартала

33.33.17 - ПМТ

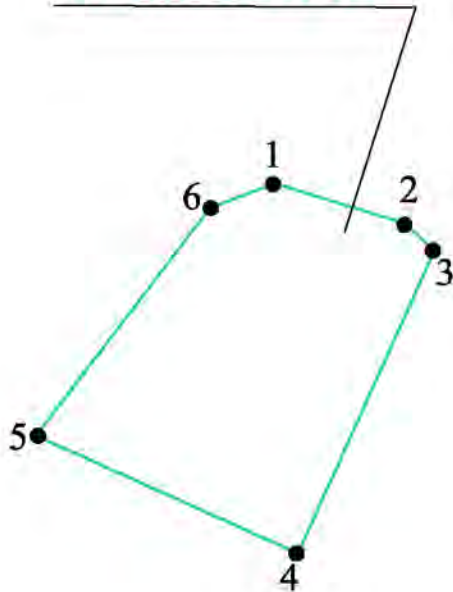
Челябинская область, г.Чебаркуль,  
район водозабора и фанерно-плитного комбината

Изм.	Кол.уч.	Лист	№док.	Подписи	Дата				
Разраб.		Воробьева Е.С.			04.24	Корректировка проекта межевания территории	Стадия	Лист	Листов
ГИП		Варламов М.А.			04.24		П	4	6
Н.контр.		Еремин А.А.			04.24				
						Чертеж границ образуемых земельных участков масштаб 1:1000	ООО "Кадастровый центр"		



74:38:0117006

74:38:0117006:3У14




**Координаты поротных точек  
границы образуемого земельного  
участка 74:38:0117006:3У14**

Номер точки	X координата	Y координата
н1	586541,90	2255674,48
н2	586538,06	2255687,00
н3	586535,44	2255689,77
н4	586506,46	2255676,70
н5	586517,78	2255651,60
н6	586539,61	2255668,31

Условные обозначения:

74:38:0117006:3У13 - обозначение образуемого земельного участка

 - граница образуемого земельного участка

● 1 - поворотные точки границы образуемого земельного участка

74:38:0117006 - кадастровый номер кадастрового квартала

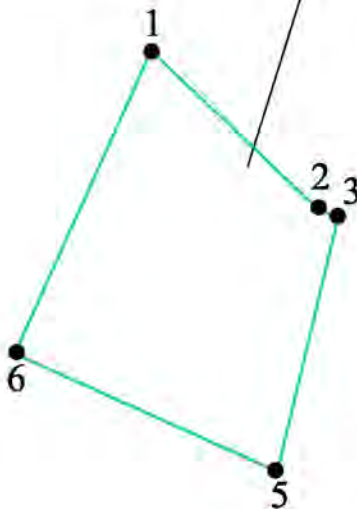
33.33.17 - ПМТ

Челябинская область, г.Чебаркуль,  
район водозабора и фанерно-плитного комбината

Изм.	Кол.уч.	Лист	№док.	Подписи	Дата				
Разраб.		Воробьева Е.С.			04.24	Корректировка проекта межевания территории	Стадия	Лист	Листов
ГИП		Варламов М.А.			04.24		П	5	6
Н.контр.		Еремин А.А.			04.24				
						Чертеж границ образуемых земельных участков масштаб 1:1000	ООО "Кадастровый центр"		

74:38:0117006

74:38:0117006:3У15





Координаты поротных точек  
границы образуемого земельного  
участка 74:38:0117006:3У15

Номер точки	X координата	Y координата
н1	586535,44	2255689,77
н2	586520,32	2255705,74
н3	586519,42	2255707,63
н4	586495,13	2255701,80
н5	586506,46	2255676,70

Условные обозначения:

74:38:0117006:3У13 - обозначение образуемого земельного участка

 - граница образуемого земельного участка

 1 - поворотные точки границы образуемого земельного участка

74:38:0117006 - кадастровый номер кадастрового квартала

33.33.17 - ПМТ

Челябинская область, г.Чебаркуль,  
район водозабора и фанерно-плитного комбината

Изм.	Кол.уч.	Лист	№док.	Подписи	Дата				
Разраб.		Воробьева Е.С.			04.24	Корректировка проекта межевания территории	Стадия	Лист	Листов
ГИП		Варламов М.А.			04.24		П	6	6
Н.контр.		Еремин А.А.			04.24				
						Чертеж границ образуемых земельных участков масштаб 1:1000	ООО "Кадастровый центр"		

**ПРИЛОЖЕНИЯ**  
**КОРРЕКТИРОВКИ ПРОЕКТА МЕЖЕВАНИЯ 33.33.17-ПМТ**

<i>Инв. № подл.</i>	<i>Подп. и дата</i>	<i>Взам. Инв. №</i>	<i>Инв. № дудл.</i>	<i>Подп. и дата</i>	<b>33.33.17 - ПМТ</b>					<i>Лист</i>
<i>Изм.</i>	<i>Лист</i>	<i>№ докум.</i>	<i>Подп.</i>	<i>Дата</i>						16



**АДМИНИСТРАЦИЯ**  
**ЧЕБАРКУЛЬСКОГО ГОРОДСКОГО ОКРУГА**  
Челябинской области  
**ПОСТАНОВЛЕНИЕ**

---

" 22 " 02 20 24 г. № 142  
г. Чебаркуль

О разрешении на корректировку проекта межевания территории в районе водозабора и фанерно - плитного комбината в городе Чебаркуль Челябинской области

В соответствии со статьями 2, 43, 45, 46 Градостроительного кодекса Российской Федерации, Генеральным планом Чебаркульского городского округа, утвержденным Решением Собрании депутатов Чебаркульского городского округа от 12.01.2010 № 883, Правилами землепользования и застройки Чебаркульского городского округа, утвержденными Решением Собрании депутатов Чебаркульского городского округа от 22.12.2016 № 245, рассмотрев обращение Дмитровцева Дмитрия Викторовича о выдаче разрешения на корректировку проекта межевания территории в районе водозабора и фанерно – плитного комбината в городе Чебаркуль Челябинской области, учитывая решение межведомственной комиссии по землепользованию и застройке Чебаркульского городского округа (протокол от 30.01.2024 № 1), руководствуясь статьями 36, 37 Устава муниципального образования «Чебаркульский городской округ»,

**ПОСТАНОВЛЯЮ:**

1. Разрешить Дмитровцеву Дмитрию Викторовичу за счет собственных средств выполнить корректировку проекта межевания территории в районе водозабора и фанерно – плитного комбината в городе Чебаркуль Челябинской области, утвержденного постановлением администрации Чебаркульского городского округа от 27.03.2018 № 199, в отношении земельного участка, расположенного по адресу: город Чебаркуль, улица Лесная, 15А.

2. Отделу архитектуры и градостроительства администрации Чебаркульского городского округа (Бычкова С.Р.) после предоставления материалов (корректировка проекта межевания) в администрацию

Чебаркульского городского округа, обеспечить проведение общественных обсуждений или публичных слушаний.

3. Отделу защиты информации и информационных технологий (Епифанов А.А.) опубликовать настоящее постановление в установленном порядке, установленном для официального опубликования на официальном сайте администрации Чебаркульского городского округа в сети Интернет.

4. Контроль исполнения настоящего постановления возложить на заместителя главы по городскому хозяйству Еремина О.В.

Глава  
Чебаркульского городского округа



С.А. Виноградова

УТВЕРЖДАЮ:  
Глава Чебаркульского  
городского округа

С.А. Виноградова

« 26 » 02 2024г.

## ЗАДАНИЕ № 75

на подготовку градостроительной документации: «Корректировка проекта межевания территории в районе водозабора и фанерно - плитного комбинате в г. Чебаркуль Челябинской области»

**Заказчик:** Дмитриев Дмитрий Викторович

**Проектная организация:** не определена

**Основание:** Градостроительный кодекс Российской Федерации, постановление администрации Чебаркульского городского округа от 22.02.2024 № 172 «О разрешении на корректировку проекта межевания территории в районе водозабора и фанерно – плитного комбината в городе Чебаркуль Челябинской области».

**Объект работы:**

Корректировка проекта межевания территории в районе водозабора и фанерно – плитного комбината в городе Чебаркуль Челябинской области, в отношении земельного участка, расположенного по адресу: г. Чебаркуль, ул. Лесная, 15А.

**Цель работы:**

- снятие с кадастрового учета земельного участка с кадастровым номером 74:38:0117006:5;
  - образование земельного участка путем перераспределения с землями;
  - образование двух земельных участков для индивидуального жилищного строительства для реализации с торгов;
  - корректировка границ территорий общего пользования и установление красных линий.
- **Сроки разработки проекта:** 6 (шесть) месяцев с момента утверждения постановления о разрешении на корректировку проекта межевания.

**Основные требования к составу, содержанию, форме предоставляемых материалов и этапам разработки проекта:**

Градостроительная документация выполняется в виде: Корректировка проекта межевания территории. Проектирование вести в соответствии с Градостроительным кодексом РФ, Федеральным законом № 221 от 24.07.2007 г. «О кадастровой деятельности», Генеральным планом Чебаркульского городского округа, утвержденным решением собрания депутатов Чебаркульского городского округа от 12.01.2010 г. № 883 и Правилами землепользования и застройки Чебаркульского городского округа, утвержденными решением собрания депутатов Чебаркульского городского округа от 22.12.2016 г. № 245.

**Состав и содержание проекта:**

Корректировка проекта межевания территории состоит из основной части, которая подлежит утверждению, и материалов по обоснованию этого проекта.

Основная часть корректировки проекта межевания территории включает в себя текстовую часть и чертежи межевания территории.

1. Текстовая часть корректировки проекта межевания территории включает в себя:

1.1. Перечень и сведения о площади образуемых земельных участков, в том числе возможные способы их образования;

1.2. Перечень и сведения о площади образуемых земельных участков, которые будут отнесены к территориям общего пользования или имуществу общего пользования, в том числе в отношении которых предполагаются резервирование и (или) изъятие для государственных или муниципальных нужд;

2. На чертежах межевания территории отображаются:

2.1. Красные линии, утверждаемые корректировкой проекта межевания территории.

2.2. Границы образуемых и (или) изменяемых земельных участков, условные номера образуемых земельных участков, в том числе в отношении которых предполагаются их резервирование и (или) изъятие для государственных или муниципальных нужд;

2.3. Границы зон действия публичных сервитутов.

3. Материалы по обоснованию корректировки проекта межевания территории включают в себя чертежи, на которых отображаются:

3.1. Границы существующих земельных участков;

3.2. Границы зон с особыми условиями использования территорий;

3.3. Границы особо охраняемых природных территорий;

3.4. Границы территорий объектов культурного наследия.

**Форма предоставления проектов:**

Корректировка проекта предоставляется в виде пояснительной записки и графических материалов (на бумажных – по 2 экз. и электронных носителях – 1 экз.). Электронная версия предоставляется в формате mid, mif, pdf, Microsoft Word, dvg, а также в системе координат – МСК-74, поддерживаемыми программами: «ИнГЕО», «НедраГЕО», «MapInfo».

**Проведение публичных слушаний:**

Публичные слушания по градостроительной документации проводятся в соответствии со статьей 46 Градостроительного кодекса Российской Федерации от 29.12.2004 г. № 190-ФЗ, положением о публичных слушаниях в Чебаркульском городском округе, утвержденным решением Собрании депутатов от 07.08.2012 года № 421, с учетом изменений внесенных решением Собрании депутатов Чебаркульского городского округа от 04.09.2018 года № 582 «О внесении изменений в Положение о публичных слушаниях в Чебаркульском городском округе».

**Порядок согласования и утверждения:**

Рассмотрение и утверждение градостроительной документации осуществляется в соответствии с Градостроительным кодексом Российской Федерации от 29.12.2004г. № 190-ФЗ.

И.о начальника отдела  
архитектуры и градостроительства



\_\_\_\_\_ С.Р. Бычкова



- проект истребителей
- 34, стены на ПКЧ
- образцы 34 (перерисовка)
- образцы 34 поф. инсс, для плавн. с торпид

1:1000